

**Всероссийская олимпиада школьников по географии Алтайский край  
Муниципальный этап, 2019-2020 г.г.**

**8 класс**

*Общее время для выполнения заданий муниципального этапа Олимпиады составляет около 3 астрономических часа.  
Сумма баллов за все правильные ответы теоретического раунда — 50 баллов.  
Сумма баллов за все правильные ответы тестового раунда — 20 баллов.  
Общая сумма баллов за 2 раунда — 70 баллов.  
Использование любых справочных материалов и карт не допускается.  
Для ответов на вопросы по карте можно пользоваться линейкой, транспортиром, простым калькулятором.  
Ответы на вопросы теоретического и тестового раундов записываются на листах для ответа и сдаются дежурному по аудитории.*

**ФИО ЧЛЕНОВ ЖЮРИ:**

**СВЕДЕНИЕ ОБ УЧАСТНИКЕ ОЛИМПИАДЫ**

<b>ФАМИЛИЯ</b>	<i>Касица</i>
<b>ИМЯ</b>	<i>Илья</i>
<b>ОТЧЕСТВО</b>	
<b>КЛАСС</b>	<b>8 класс</b>
<b>ШКОЛА</b>	
<b>КРАЙ, РАЙОН, ГОРОД/ПОСЕЛОК /СЕЛО</b>	Алтайский край, 2..

**ТЕОРЕТИЧЕСКИЙ РАУНД   ТЕСТОВЫЙ РАУНД**

**ОБЩЕЕ КОЛИЧЕСТВО БАЛЛОВ**

ТЕОРЕТИЧЕСКИЙ РАУНД 8 КЛАСС

Задача 1. Внимательно прочитайте текст.  
В июне 2011 г. группа географов отправилась в экспедицию по маршруту Кейптаун - Киншаса - Лагос - Дакар - Рабат. В каждом из пунктов она проводила наблюдения за состоянием природной среды. Результаты были занесены в таблицу. Установите названия пунктов наблюдения по приведенным характеристикам и укажите, в какой природной зоне они расположены.

Температура воздуха, °С	Влажность почвы, %	Количество естественной биомассы, т/га	Название пункта наблюдений	Природная зона
+ 23,3	18	10,3	пимиг	Стmtfo
+ 26,0	6f	1,9	Qupл	
+ 24,3	18	21,6		о
+ 24,8	63	30,2	5^аиц	
+ 9,3	40	11,0		l cM

Задача 2. Известно, что природная среда оказывала значительное влияние на строительство национальных жилищ. На Руси избы строили из бревен, на Кавказе сакли — из камней. Заполните таблицу, ответив на следующие вопросы. Как называются традиционные жилища украинцев и якутов? Предположите, из каких материалов могли быть сделаны стены и крыша? Почему один из этих народов имеет два типа традиционных жилищ?

Народ	Название традиционного жилища	Стены	Крыша
Украинцы	/		
Якуты	J	<p	Q

Ответ на поеледний^вопрос: Ц a>ULO Z dfeoa^  
uLx&Up  
-----:

Задача 3. Внимательно рассмотрите фотографию. Заполните таблицу, ответив на вопросы.



Вопрос  
Какой мост изображён на фотографии™?

Ответ  
мост у

Какие природные трудности необходимо было решать при строительстве этого сооружения?  
(укажите четыре трудности)

1. расстояние (близко)  
2. плохие условия (ветер)

&

и? - иА  
МОЛТА

Задача 4. Внимательно рассмотрите рисунок. Найдите на данном изображении условные топографические знаки. У каждого найденного условного знака на этом рисунке поставьте цифру, а затем внесите её в таблицу и сделайте расшифровку.

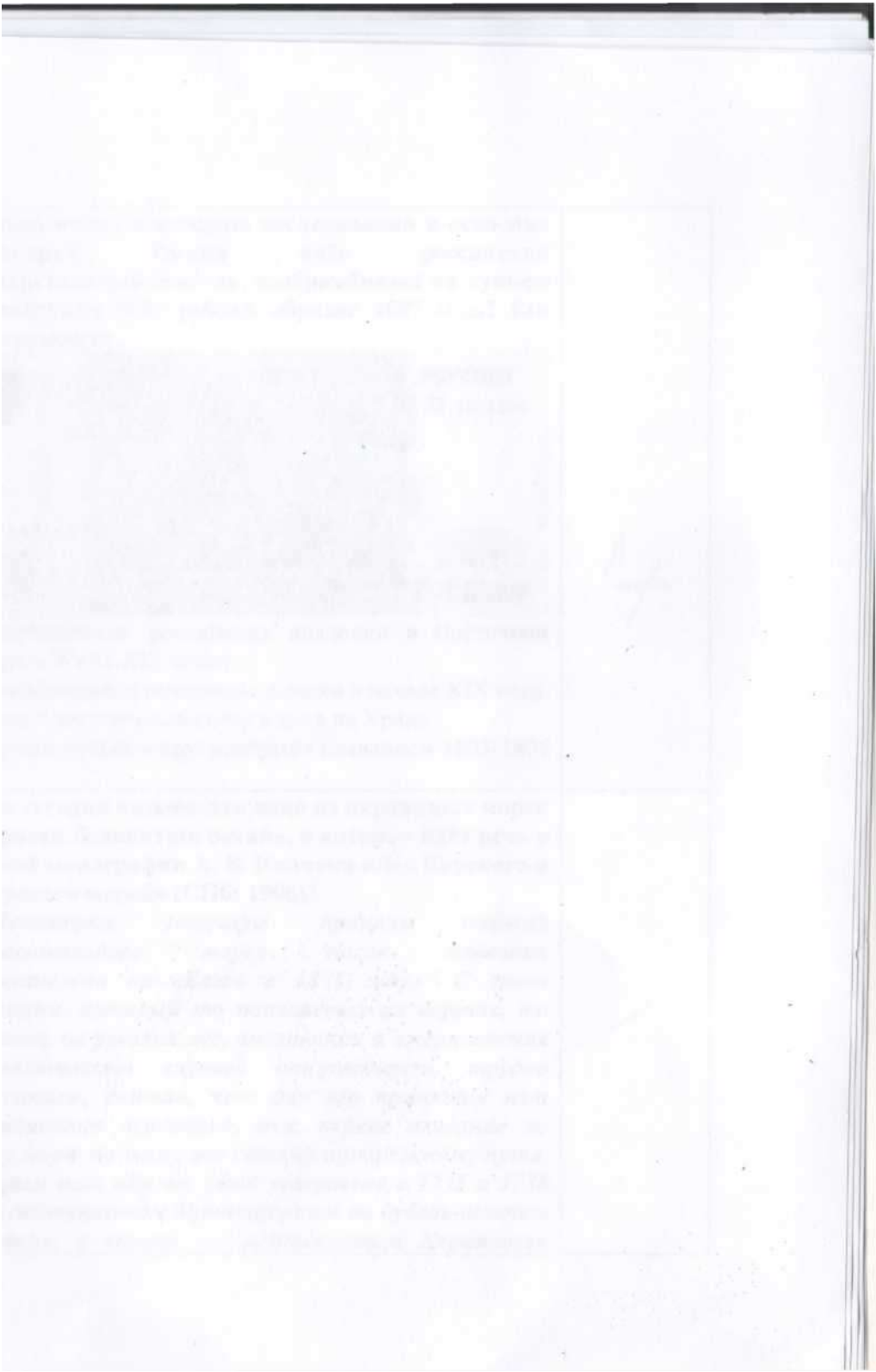


Е1Э1Г (мтш^		
Л	■О-	
с/таш	Н-ток^	
	it-мю^ос^гш	
т^шт а рNo.1 К^	/3- rlyz0/8g	
С-сьс^ое.^ьО	iq^ (K.ш	
.... "р" .....		
/в е\$я«ш	тс^	—:—ЛГ

Еще высоты соединяющих участков суши разные.

**Задача 5.** Из предложенного списка укажите 10 городов (описатьте плюсом), через которые проходит Транссибирская магистраль.

Список городов	Города Сибири и Дальнего Востока, через которые проходит Транссибирская магистраль
Абакан	
Барнаул	<i>Л</i>
Бийск	
Владивосток	<i>ч</i>
Иркутск	
Кемерово	
Комсомольск-на-Амуре	
Красноярск	<i>+ Л</i>
Кызыл	
Новокузнецк	
Новосибирск	<i>f *</i>
Омск	<i>+4</i>
Тайшет	
Тобольск	
Томск	
Тюмень	<i>f</i>
Улан-Удэ	<i>+ I</i>
Усть-Кут	
Хабаровск	<i>4У</i>
Чита	<i>± л</i>



ТЕСТОВЫЙ РАУНД 8 КЛАСС

Вопрос	Ответ
1. Из какого растения, произрастающего в Южной и Центральной Америке, делают «мексиканскую водку»? А) Кебрачо белое Б) Сейба, или шерстяное дерево В) Агава голубая Г) Юкка слоновая	Ч
2. Какое дерево, произрастающее в Южной и Центральной Америке, называют «сломай топор»? А. Бертолетия Б. Цекропия В. Сейба, или шерстяное дерево Г. Кебрачо белое	/V
3. Для таёжной природной зоны Евразии не характерно следующее семейство среди млекопитающих: А) Медвежьи (например, бурый медведь) Б) Кошачьи (например, обыкновенная рысь) В) Беличьи (например, обыкновенная белка, или векша, сибирский бурундук) Г) Дикобразовые (например, кистехвостый дикообраз)	r f
4. Эта природная зона занимает большие площади в пределах Евразии и Северной Америки. Общий набор древесных видов небогат. Эти леса монодоминантные и представлены простой ярусной структурой (древесный, подлесок, кустарничково-травяной, мохово-лишайниковый). В таких лесах периодически возникают пожары, в т.ч. и на торфяниках. О какой природной зоне идёт речь? А) переменнно-влажные леса (в т.ч. муссонные) Б) смешанные и широколиственные леса В) жестколистные вечнозеленые леса и кустарники Г) тайга	

5. Какой вклад в историю исследований и освоения территории России внёс российский государственный деятель, изображённый на купюре достоинством 5000 рублей образца 1997 года? Его имя связано с:



- А) расширением российских владений в Восточной Сибири в XVIII-XIX веках  
Б) хозяйственным освоением Аляски в начале XIX века  
В) развитием горнозаводского дела на Урале  
Г) первым русским кругосветным плаванием 1803-1806

гг. \_\_\_\_\_


6. Как сегодня называется одно из окраинных морей Северного Ледовитого океана, о котором идёт речь в научной монографии А. В. Колчака «Лед Карского и Сибирского морей» (СПб: 1906)?

«Некоторые географы приняли термин «Норденшельдово море» после плавания Норденшельда на «Вега» в 1878 году. С этим термином, который то появляется на картах, то исчезает, на русских же, английских и американских в большинстве случаев отсутствует, трудно согласиться, считая, что для его принятия нет достаточного основания, т.к. первое плавание по этому морю по тому же самому прибрежному пути, которым шла «Вега», было совершено в 1735 и 1736 годах лейтенантом Прончищевым на дубель-шлюпке «Якутск», а второе - лейтенантом Харитоном

Лаптевым на том же судне в 1739 и 1740 годах».

- А) Берингово море
- Б) Восточно-Сибирское море
- В) море Лаптевых
- Г) Чукотское море

7. Герб, какой республики России изображён на фото?  
А) Тыва


- 

Б) Ингушетия

Башкортостан
- Б) Бурятия

О

8. На рисунке представлен образец народного художественного промысла, какой промысел изображён на нём?

- 
- А) Жостовская роспись

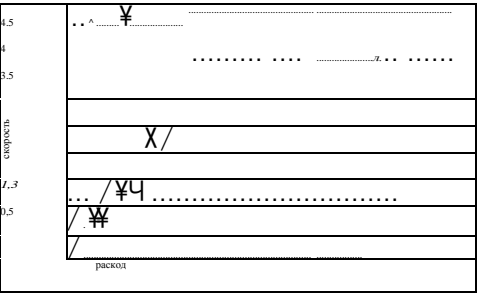
Б) Городецкая роспись

В) Палехская роспись

Г) Хохломская роспись

hrf-

9. Скорость потока и расход воды постоянно измерялись на одном и том же участке реки. На каком графике правильно показано соотношение между скоростью потока и расходом реки?



- А) 1
- Б) 2
- В) 3

10. Какой геологический период располагается между Ордовикским и Девонским?

- А) Силурийский
- Б) Кембрийский
- В) Каменноугольный (Карбоновый)

11. Выберите из списка реальный географический объект:

- А) Татарский пролив
- Б) Латышское море
- В) Чувашский залив

12. Какой из этих морских портов России является замерзающим в холодное время года?

- А) Калининград
- Б) Архангельск
- В) Новороссийск

Г) Мурманск

13. О какой физико-географической области Кавказа идёт речь в следующем описании?

Эта физико-географическая область относится к альпийской складчатости. Имеет антиклинальное

A

A

Г)

<p>строение. Обнажаются докембрийские, палеозойские и триасовые породы. В неоген-четвертичное время сформировалось горное оледенение. Часты обвалы, камнепады, осыпи. Наблюдается уменьшение площади ледников. В 2002 году был сход ледника Колка в Кармадонское ущелье.</p> <p>А) Западный Кавказ Б) Восточный Кавказ В) Центральный Кавказ Г) Северо-Западный Кавказ</p>	Л
<p>14. В южной части этого природного комплекса России наблюдаются следующие явления.</p> <p>Недостаточное и неустойчивое увлажнение. Коэффициент увлажнения меньше единицы. Испарение лимитируется количеством осадков. Наблюдаются засухи и пыльные бури из-за арктических воздушных масс и тёплого сухого воздуха Средней Азии. Реки маловодны. Питание рек преимущественно - снеговое.</p> <p>А) Восточно-Европейская равнина Б) Урал В) Западная Сибирь Г) Восточная Сибирь</p>	Г С
<p>15. О каком водохранилище идёт речь в следующем описании?</p> <p>Это водохранилище располагается на реке Волга. Его используют для водоснабжения, орошения, судоходства. Расположено вдоль Приволжской возвышенности. К югу от него находится город Балаково.</p> <p>А) Куйбышевское Б) Саратовское В) Волгоградское Г) Чебоксарское</p>	V
<p>16. Назовите самую высокую горную вершину, расположенную на территории Алтайского края:</p>	

<p>А) Бабырган Б) Пик Шангина или «Маяк Шангина» В) Белуха Г) Синюха</p>	0
<p>17. Самое большое по площади озеро Алтайского края:</p> <p>А) Кучукское Б) Большое Яровое В) Кулундинское Г) Большое Топольное</p>	бф  7
<p>18. Самой длинной рекой в пределах Алтайского края является:</p> <p>А) Обь Б) Чарыш В) Катунь Г) Алей</p>	
<p>19. По результатам Всероссийской переписи населения 2010 года, в Алтайском крае второй по численности населения после русских была следующая национальность:</p> <p>А) казахи Б) немцы В) украинцы Г) алтайцы</p>	1
<p>20. «Маяк Шангина» в Алтайском крае - это:</p> <p>А) речной порт Б) заказник В) памятник архитектуры Г) горная вершина</p>	Г б  ■чу*

Всероссийская олимпиада школьников по географии Алтайский край  
Муниципальный этап, 2019-2020 г.г.

8 класс

Общее время для выполнения заданий муниципального этапа Олимпиады составляет около 3 астрономических часа.  
Сумма баллов за все правильные ответы теоретического раунда — 50 баллов.  
Сумма баллов за все правильные ответы тестового раунда — 20 баллов.  
Общая сумма баллов за 2 раунда - 70 баллов.  
Использование любых справочных материалов и карт не допускается.  
Для ответов на вопросы по карте можно пользоваться линейкой, транспортиром, простым калькулятором.  
Ответы на вопросы теоретического и тестового раундов записываются на листах для ответа и сдаются дежурному по аудитории.

ФИО ЧЛЕНОВ ЖЮРИ: \_\_\_\_\_

СВЕДЕНИЕ ОБ УЧАСТНИКЕ ОЛИМПИАДЫ

ФАМИЛИЯ	
ИМЯ	
ОТЧЕСТВО	
КЛАСС	т 8 класс
ШКОЛА	НБОУ-иц&i t. А Ариаса
КРАЙ, РАЙОН, ГОРОД/ПОСЕЛОК /СЕЛО	Алтайский край, j>CUA0W,С. fea&АОН

ТЕОРЕТИЧЕСКИЙ РАУНД	dy
	y/p
ТЕСТОВЫЙ РАУНД	£ °
ОБЩЕЕ КОЛИЧЕСТВО БАЛЛОВ	^



ТЕОРЕТИЧЕСКИЙ РАУНД 8 КЛАСС

Задача 1. Внимательно прочитайте текст.  
В июне 2011 г. группа географов отправилась в экспедицию по маршруту Кейптаун - Киншаса - Лагос - Дакар - Рабат. В каждом из пунктов она проводила наблюдения за состоянием природной среды. Результаты были занесены в таблицу. Установите названия пунктов наблюдения по приведенным характеристикам и укажите, в какой природной зоне они расположены.

Температура воздуха, °С	Влажность почвы, %	Количество естественной биомассы, т/га	Название пункта наблюдений	Природная зона
+ 23,3	18	10,3	Иркутск	
+ 26,0	6	1,9	Финляндия	О
+ 24,3	18	21,6	Иркутск /	О
+ 24,8	63	30,2		О
+ 9,3	40	11,0	Польша	О

Задача 2. Известно, что природная среда оказывала значительное влияние на строительство национальных жилищ. На Руси избы строили из бревен, на Кавказе сакли — из камней.  
Заполните таблицу, ответив на следующие вопросы.  
Как называются традиционные жилища украинцев и якутов? Предположите, из каких материалов могли быть сделаны стены и крыша? Почему один из этих народов имеет два типа традиционных жилищ?

Народ	Название традиционного жилища	Стены	Крыша
Украинцы	А	Глина	Солома
Якуты	А		
	Ярус		О

Ответ на последний вопрос: О О О Л sf

Задача 3. Внимательно рассмотрите фотографию. Заполните таблицу, ответив на вопросы.



Вопрос	Ответ
Какой мост изображён на фотографии?	У́р  ЛииObYi
Какие природные трудности необходимо было решать при строительстве этого сооружения? (укажите четыре трудности)	1. ЁоДbtUJ&LjbQLt£p*£>J' UUι * 2. fcocfrtда jJuоQyv,{ioje\$ 3. 4. _

Задача 4. Внимательно рассмотрите рисунок. Найдите на данном изображении условные топографические знаки. У каждого найденного условного знака на этом рисунке поставьте цифру, а затем внесите её в таблицу и сделайте расшифровку.



	аШМЛШияс 3-^ообтйи у*ию	
• V		
Пуза	и ae>/>°И- шетЯСКРО	
Г +	О & .MLOK	
J, { к-ц оохлаш*	Ъ~СМ£>илиш*	
оГ	44 -миМоо'Н&мяг) 0	
^1	а \$	
с а т о о	(Б-ь.олеьИ и л*£	-■
hjlslmP доге ^oflOia + P2		

**Задача 5.** Из предложенного списка укажите 10 городов (опгчетьте плюсом), через которые проходит Транссибирская магистраль.

Список городов	Города Сибири и Дальнего Востока, через которые проходит Транссибирская магистраль
Абакан	
Барнаул	Ў
Бийск	
Владивосток	v У-
Иркутск	V - Л
Кемерово	
Комсомольск-на-Амуре	
Красноярск	4- </
Кызыл	
Новокузнецк	
Новосибирск	Ї-
Омск	+ Л
Тайшет	
Тобольск	
Томск	
Тюмень	
Улан-Удэ	*
Усть-Кут	
Хабаровск	4-
Чита	+ А

## ТЕСТОВЫЙ РАУНД 8 КЛАСС

Вопрос	Ответ
1. Из какого растения, произрастающего в Южной и Центральной Америке, делают «мексиканскую водку»? А) Кебрачо белое Б) Сейба, или шерстяное дерево В) Агава голубая Г) Юкка слоновая	
2. Какое дерево, произрастающее в Южной и Центральной Америке, называют «сломай топор»? А. Бертолеци я Б. Цекропия В. Сейба, или шерстяное дерево Г. Кебрачо белое	
3. Для таёжной природной зоны Евразии <u>не характерно</u> следующее семейство среди млекопитающих: А) Медвежьи (например, бурый медведь) Б) Кошачьи (например, обыкновенная рысь) В) Беличьи (например, обыкновенная белка, или векша, сибирский бурундук) Г) Дикобразовые (например, кистехвостый дикобраз)	
4. Эта природная зона занимает большие площади в пределах Евразии и Северной Америки. Общий набор древесных видов небогат. Эти леса монодоминантные и представлены простой ярусной структурой (древесный, подлесок, кустарничково-травяной, мохово-лишайниковый). В таких лесах периодически возникают пожары, в т.ч. и на торфяниках. О какой природной зоне идёт речь? А) переменнно-влажные леса (в т.ч. муссонные) Б) смешанные и широколиственные леса В) жестколистные вечнозеленые леса и кустарники Г) тайга	

5. Какой вклад в историю исследований и освоения территории России внёс российский государственный деятель, изображённый на купюре достоинством 5000 рублей образца 1997 года? Его имя связано с:



- А) расширением российских владений в Восточной Сибири в XVIII-XIX веках  
Б) хозяйственным освоением Аляски в начале XIX века  
В) развитием горнозаводского дела на Урале  
Г) первым русским кругосветным плаванием 1803-1806 гг.

6. Как сегодня называется одно из окраинных морей Северного Ледовитого океана, о котором идёт речь в научной монографии А. В. Колчака «Лед Карского и Сибирского морей» (СПб: 1906)?

*«Некоторые географы приняли термин «Нордениельдово море» после плавания Нордениельда на «Веге» в 1878 году. С этим термином, который то появляется на картах, то исчезает, на русских же, английских и американских в большинстве случаев отсутствует, трудно согласиться, считая, что для его принятия нет достаточного основания, пьк. первое плавание по этому морю по тому же самому прибрежному пути, которым шла «Вега», было совершено в 1735 и 1736 годах лейтенантом Прончищевым на дубель-шлюпке «Якутск», а второе — лейтенантом Харитоном*

Лаптевым на том же судне в 1739 и 1740 годах». А) Берингово море Б) Восточно-Сибирское море В) море Лаптевых Г) Чукотское море	
7. Герб, какой республики России изображён на фото? А) Тыва Б) Ингушетия В) Чечня Г) Башкортостан	БФ
8. На рисунке представлен образец русской народной вышивки. Какой промысел изображён на нём?	Б

9. Скорость потока и расход воды постоянно измерялись на одном и том же участке реки. На каком графике правильно показано соотношение между скоростью потока и расходом реки?

А) 1  
Б) 2  
В) 3  
Г) 4

10. Какой геологический период располагается между Ордовикским и Девонским?

А) Силурийский  
Б) Кембрийский  
В) Каменноугольный (Карбоновый)  
Г) Пермский

11. Выберите из списка реальный географический объект:

А) Татарский пролив  
Б) Латышское море  
В) Чувашский залив  
Г) Башкирское течение

12. Какой из этих морских портов России является замерзающим в холодное время года?

А) Калининград  
Б) Архангельск  
В) Новороссийск  
Г) Мурманск

13. О какой физико-географической области Кавказа идёт речь в следующем описании?

Эта физико-географическая область относится к альпийской складчатости. Имеет антиклинальное строение.

<p><i>строение. Обнажаются докембрийские, палеозойские и триасовые породы. В неоген- четвертичное время сформировалось горное оледенение. Часты обвалы, камнепады, осыпи. Наблюдается уменьшение площади ледников. В 2002 году был сход ледника Колка в Кармадонское ущелье.</i></p> <p>А) Западный Кавказ Б) Восточный Кавказ В) Центральный Кавказ Г) Северо-Западный Кавказ</p>	^ 0
<p><b>14. В южной части этого природного комплекса России наблюдаются следующие явления.</b></p> <p><i>Недостаточное и неустойчивое увлажнение. Коэффициент увлажнения меньше единицы. Испарение лимитируется количеством осадков. Наблюдаются засухи и пыльные бури из-за арктических воздушных масс и тёплого сухого воздуха Средней Азии. Реки маловодны. Питание рек преимущественно - снеговое.</i></p> <p>А) Восточно-Европейская равнина Б) Урал В) Западная Сибирь Г) Восточная Сибирь</p>	Г 0
<p><b>15. О каком водохранилище идёт речь в следующем описании?</b></p> <p><i>Это водохранилище располагается на реке Волга. Его используют для водоснабжения, орошения, судоходства. Расположено вдоль Приволжской возвышенности. К югу от него находится город Балаково.</i></p> <p>А) Куйбышевское Б) Саратовское В) Волгоградское Г) Чебоксарское</p>	fv 0
<p><b>16. Назовите самую высокую горную вершину, расположенную на территории Алтайского края:</b></p>	

<p>А) Бабырган Б) Пик Шангина или «Маяк Шангина» В) Белуха Г) Синюха</p>	^ 0
<p><b>17. Самое большое по площади озеро Алтайского края:</b></p> <p>А) Кучукское Б) Большое Яровое В) Кулундинское Г) Большое Топольное</p>	V
<p><b>18. Самой длинной рекой в пределах Алтайского края является:</b></p> <p>А) Обь Б) Чарыш В) Катунь Г) Алей</p>	Ч
<p><b>19. По результатам Всероссийской переписи населения 2010 года, в Алтайском крае второй по численности населения после русских была следующая национальность:</b></p> <p>А) казахи Б) немцы В) украинцы Г) алтайцы</p>	Ь
<p><b>20. «Маяк Шангина» в Алтайском крае - это:</b></p> <p>А) речной порт Б) заказник В) памятник архитектуры Г) горная вершина</p>	Ч

Всероссийская олимпиада школьников по географии Алтайский край  
Муниципальный этап, 2019-2020 г.г.

8 класс

Общее время для выполнения заданий муниципального этапа Олимпиады составляет около 3 астрономических часа.  
Сумма баллов за все правильные ответы теоретического раунда — 50 баллов.  
Сумма баллов за все правильные ответы тестового раунда — 20 баллов.  
Общая сумма баллов за 2 раунда - 70 баллов.  
Использование любых справочных материалов и карт не допускается.  
Для ответов на вопросы по карте можно пользоваться линейкой, транспортиром, простым калькулятором.  
Ответы на вопросы теоретического и тестового раундов записываются на листах для ответа и сдаются дежурному по аудитории.

ФИО ЧЛЕНОВ ЖЮРИ:

№

СВЕДЕНИЕ ОБ УЧАСТНИКЕ ОЛИМПИАДЫ

ФАМИЛИЯ	<i>Иванов</i>
ИМЯ	<i>Иван</i>
ОТЧЕСТВО	
КЛАСС	8 класс
ШКОЛА	
КРАЙ, РАЙОН, ГОРОД/ПОСЕЛОК /СЕЛО	Алтайский край,

ТЕОРЕТИЧЕСКИЙ РАУНД

ТЕСТОВЫЙ РАУНД У О ОБЩЕЕ

КОЛИЧЕСТВО БАЛЛОВ ^ О?

ТЕОРЕТИЧЕСКИЙ РАУНД 8 КЛАСС

Задача 1. Внимательно прочитайте текст.  
В июне 2011 г. группа географов отправилась в экспедицию по маршруту Кейптаун - Киншаса - Лагос - Дакар - Рабат. В каждом из пунктов она проводила наблюдения за состоянием природной среды. Результаты были занесены в таблицу. Установите названия пунктов наблюдения по приведенным характеристикам и укажите, в какой природной зоне они расположены.

0,5 0,5 1	Температура воздуха, °С	Влажность почвы, %	Количество естественной биомассы, т/га	Название пункта наблюдений	Природная зона
	+ 23,3	18	10,3	Кейптаун	Средиземноморская
	+ 26,0	6	1,9	Дакар	Саванная
	+ 24,3	18	21,6	Лагос	—
	+ 24,8	63	30,2	Киншаса	Экваториальная
	+ 9,3	40	11,0	Рабат	—

Задача 2. Известно, что природная среда оказывала значительное влияние на строительство национальных жилищ. На Руси избы строили из бревен, на Кавказе сакли - из камней. Заполните таблицу, ответив на следующие вопросы. Как называются традиционные жилища украинцев и якутов? Предположите, из каких материалов могли быть сделаны стены и крыша? Почему один из этих народов имеет два типа традиционных жилищ?

Народ	Название традиционного жилища	Стены	Крыша
Украинцы	-	4	Иль
Якуты		ХА	
	*—		

Отвина последний вопрос:

о

много прощ  
де факто

0



Задача 3. Внимательно рассмотрите фотографию. Заполните таблицу, ответив на вопросы.



Вопрос

Какой мост изображён на фотографии?

Ответ

Какие природные трудности необходимо было решать при строительстве этого сооружения?  
(укажите четыре трудности)

преодоление  
трудностей  
преодоление

Задача 4. Внимательно рассмотрите рисунок. Найдите на данном изображении условные топографические знаки. У каждого найденного условного знака на этом рисунке поставьте цифру, а затем внесите её в таблицу и сделайте расшифровку.



у	
%■	
S-	
T	Ж
Л	

расшифровка

расшифровка

расшифровка

расшифровка

у

Г

Задача 5. Из предложенного списка укажите 10 городов (отметьте плюсом), через которые проходит Транссибирская магистраль.

Список городов	Города Сибири и Дальнего Востока, через которые проходит Транссибирская магистраль
Абакан	\
Барнаул	У
Бийск	И/
Владивосток	у•
Иркутск	
Кемерово	
Комсомольск-на-Амуре	
Красноярск	Ø
Кызыл	
Новокузнецк	//
Новосибирск	(УТ)
Омск	И/
Тайшет	
Тобольск	,
Томск	И/
Тюмень	И
Улан-Удэ	
Усть-Кут	У
Хабаровск	V
Чита	

ТЕСТОВЫЙ РАУНД 8 КЛАСС

Вопрос	Ответ
1. Из какого растения, произрастающего в Южной и Центральной Америке, делают «мексиканскую водку»? А) Кебрачо белое Б) Сейба, или шерстяное дерево В) Агава голубая Г) Юкка слоновая	Б
2. Какое дерево, произрастающее в Южной и Центральной Америке, называют «сломай топор»? А. Бертолеция Б. Цекропия В. Сейба, или шерстяное дерево Г. Кебрачо белое	В
3. Для таёжной природной зоны Евразии не характерно следующее семейство среди млекопитающих: А) Медвежьи (например, бурый медведь) Б) Кошачьи (например, обыкновенная рысь) В) Беличьи (например, обыкновенная белка, или векша, сибирский бурундук) Г) Дикобразовые (например, кистехвостый дикобраз)	Г
4. Эта природная зона занимает большие площади в пределах Евразии и Северной Америки. Общий набор древесных видов небогат. Эти леса монодоминантные и представлены простой ярусной структурой (древесный, подлесок, кустарничково-травяной, мохово-лишайниковый). В таких лесах периодически возникают пожары, в т.ч. и на торфяниках. О какой природной зоне идёт речь? А) переменнно-влажные леса (в т.ч. муссонные) Б) смешанные и широколиственные леса В) жестколистные вечнозеленые леса и кустарники Г) тайга	В

5. Какой вклад в историю исследований и освоения территории России внёс российский государственный деятель, изображённый на купюре достоинством 5000 рублей образца 1997 года? Его имя связано с:



- А) расширением российских владений в Восточной Сибири в XVIII-XIX веках  
Б) хозяйственным освоением Аляски в начале XIX века  
В) развитием горнозаводского дела на Урале  
Г) первым русским кругосветным плаванием 1803-1806 гг.

6. Как сегодня называется одно из окраинных морей Северного Ледовитого океана, о котором идёт речь в научной монографии А. В. Колчака «Лед Карского и Сибирского морей» (СПб: 1906)?

«Некоторые географы приняли термин «Норденшельдово море» после плавания Норденшельда на «Веге» в 1878 году. С этим термином, который то появляется на картах, то исчезает, на русских же, английских и американских в большинстве случаев отсутствует, трудно согласиться, считая, что для его принятия нет достаточного основания, п.к. первое плавание по этому морю по тому же самому прибрежному пути, которым шла «Вега», было совершено в 1735 и 1736 годах лейтенантом Прончищевым на дубель-шлюпке «Якутск», а второе - лейтенантом Харитоном

Лаптевым на том же судне в 1739 и 1740 годах».

- А) Берингово море
- Б) Восточно-Сибирское море
- В) море Лаптевых
- Г) Чукотское море

7. Герб, какой республики России изображён на фото?



- А) Тыва
- Б) Бурятия
- В) Ингушетия
- Г) Башкортостан

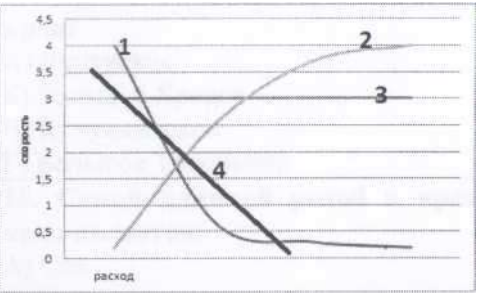
8. На рисунке представлен образец русской народной художественной росписи. Какой промысел изображён на нём?



- А) Жостовская роспись
- Б) Городецкая роспись
- В) Палехская роспись
- Г) Хохломская роспись

л

9. Скорость потока и расход воды постоянно измерялись на одном и том же участке реки. На каком графике правильно показано соотношение между скоростью потока и расходом реки?



- А) 1
- Б) 2
- В) 3
- Г) 4

10. Какой геологический период между Ордовикским и Девонским?

- А) Силурийский
- Б) Кембрийский
- В) Каменноугольный (Карбоновый)
- Г) Пермский

11. Выберите из списка реальный географический объект:

- А) Татарский пролив
- Б) Латышское море
- В) Чувашский залив
- Г) Башкирское течение

12. Какой из этих морских портов России является замерзающим в холодное время года?

- А) Калининград
- Б) Архангельск
- В) Новороссийск
- Г) Мурманск

13. О какой физико-географической области Кавказа идёт речь в следующем описании?

Эта физико-географическая область относится к альпийской складчатости. Имеет антиклинальное

i

<p>строение. Обнажаются докембрийские, палеозойские и триасовые породы. В неоген- четвертичное время сформировалось горное оледенение. Часты обвалы, камнепады, осыпи. Наблюдается уменьшение площади ледников. В 2002 году был сход ледника Колка в Кармадонское ущелье.</p> <p>А) Западный Кавказ Б) Восточный Кавказ  <b>В)</b> Центральный Кавказ  Г) Северо-Западный Кавказ</p>	£)
<p><b>14. В южной части этого природного комплекса России наблюдаются следующие явления.</b></p> <p><i>Недостаточное и неустойчивое увлажнение. Коэффициент увлажнения меньше единицы. Испарение лимитируется количеством осадков. Наблюдаются засухи и пыльные бури из-за арктических воздушных масс и тёплого сухого воздуха Средней Азии. Реки маловодны. Питание рек преимущественно - снеговое.</i></p> <p>А) Восточно-Европейская равнина Б) Урал  <b>В)</b> Западная Сибирь Г) Восточная Сибирь</p>	б/
<p><b>15. О каком водохранилище идёт речь в следующем описании?</b></p> <p><i>Это водохранилище располагается на реке Волга. Его используют для водоснабжения, орошения, судоходства. Расположено вдоль Приволжской возвышенности. К югу от него находится город Балаково.</i></p> <p>А) Куйбышевское Б) Саратовское  <b>В)</b> Волгоградское Г) Чебоксарское</p>	SIJ
<p><b>16. Назовите самую высокую горную вершину, расположенную на территории Алтайского края:</b></p>	

<p>А) Бабырган  Б) Пик Шангина или «Маяк Шангина» ^  В) Белуха Г) Синюха</p>	?)
<p><b>17. Самое большое по площади озеро Алтайского края:</b></p> <p>А) Кучукское  Б) Большое Яровое  В) Кулундинское  Г) Большое Топольное</p>	Г
<p><b>18. Самой длинной рекой в пределах Алтайского края является:</b></p> <p>А) Обь Б) Чарыш  В) Катунь Г) Алей</p>	1J
<p><b>19. По результатам Всероссийской переписи населения 2010 года, в Алтайском крае второй по численности населения после русских была следующая национальность:</b></p> <p>А) казахи Б) немцы  В) украинцы Г) алтайцы</p>	(y)
<p><b>20. «Маяк Шангина» в Алтайском крае - это:</b></p> <p>А) речной порт Б) заказник  В) памятник архитектуры Г) горная вершина</p>	М